

E-Mail: tr-service@messe-duesseldorf.de
Fax +49(0)211/4560-8566

Veranstaltung:

Event: K 2019

1010319 16.10.-23.10.19

Name des Ausstellers: AND UND OR
Name of exhibitor:

Standnummer: 14B03
Stand No.

0002588796 000

Zeichenerklärung (Bestellung)		legend (order)
	Wandelement wall unit	
	Zimmertür (1,00m breit) Door (1,00m wide)	
	Wasserzu- / und -ablauf Water supply and drainage	
	Wechselstromanschl. 3,3 kW mit Schukosteckdose A.C. connection 3,3 kW with schuko socket	
	Drehstromanschluß, z.B. 7, 14, 19, 34 kW Three-phase connection, e.g. 7, 14, 19, 34 kW	
	Schukosteckdose 230 V Schuko socket 230 V	
	CEE Kupplung 400 V mit 16, 32, 63 A CEE sockets 400 V with 16, 32, 63 A	
	Druckluft Compressed air	
	Abhängungen von der Hallendecke (max. Nutzlast 50 kg) Suspended items (max. load 50 kg)	
Masstab: 1 : 100		Fläche: F = 99 qm
Scale:		Area:

Hallenlegende

	Hallenrückwand Existing hall walls		Feuermelder und Wasserhydrant (2,0m/1,5m x 0,5m) Fire alarm and hydrant (2,0m/1,5m x 0,5m)
	Standbegrenzung ohne Wände Stand limit without walls		Deckennoten max. Nutzlast 50 kg (UK 8,30m) Fixing points max. load 50 kg (lower edge 8,30m)
	Leitsystemwürfel – unter Hallendecke - Hinweis auf Fluchrichtung (UK ca. 5,80m) Suspended hall number including emergency exit sign (lower edge approx. 5,80m)		Säule (Ø 0,61m) Pillar (Ø 0,61m)
	Hinweisschild zur Brandschutzeinrichtung und Fluchrichtung unter Hallendecke (UK=ca 5,80m) Sign for fire-fighting equipment incl. emergency exit signing. (lower edge approx. 5,80m)		
	Ab einer Bauhöhe von 2,80m muss ein Abstand von 0,20m eingehalten werden The distance of 0,20m for the construction height above 2,80m must be adhered		

Ausschnitt Abhängpunkte von Hallendecke
detail of ceiling fixing points

The diagram shows a cross-section of the ceiling installation. It indicates a total height of approximately 5.0m from the floor to the top of the stand area. The stand itself has a width of approximately 2.0m. Below the stand, there's a utility channel at a height of approximately 0.5m. The ceiling is supported by pillars spaced at 2.88m intervals, with a gap of 0.6m between them. Fixing points are also shown at 0.6m intervals.

Zur Beachtung!
Werden mehr als 30 m² Standfläche mit geschlossenen Decken versehen oder werden die Sicherheitsabständen zwischen Ständen mit geschlossenen Decken – geringer als 5,0m – ausgeführt, ist der Einbau von Sprinklern im Stand erforderlich

Please note!
If more than 30m² of stand area is covered by a closed ceiling or the uncovered safety area between stands with closed ceilings is less than 5,0m, the stand must be fitted with sprinklers

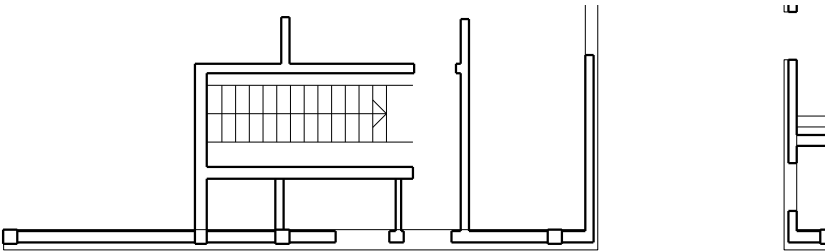
Gang / aisle

Gang / aisle

9.00

11.00





14A04

COMI H14

14A06

3,47

OSSBERGER

0,19

14B03

AND & OR

SAB PLASTMACH

14B11

14B05

ERSEY

SUZHOU ARMORD
ALLOY MATER

14B07

14B04